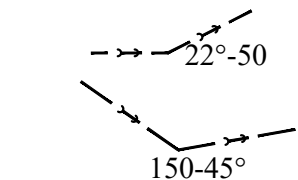
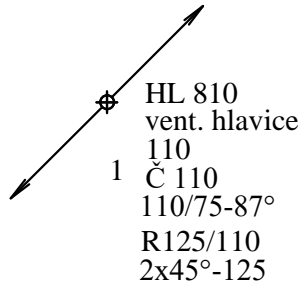
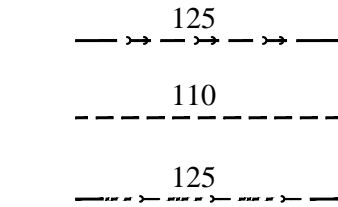


LEGENDA:



NOVĚ INSTALOVANÉ POTRUBÍ KANALIZACE HT (PPR)  
a KG (PVC) SPLAŠKOVÁ, PROFILU DN 125

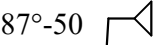
NOVĚ INSTALOVANÉ VĚTRACÍ POTRUBÍ NAD PODHLEDEM  
KANALIZACE HT (PPR) PROFILU DN 110

NOVĚ INSTALOVANÉ POTRUBÍ KANALIZACE HT (PPR)  
a KG (PVC) DEŠŤOVÁ PROFILU DN 125

NOVĚ INSTALOVANÉ POTRUBÍ - stupačka(odpadní),PPR HT  
vyvedena na střechu a budou osazena větrací hlavici  
ventilační hlavice typ HL 810 ( DN 110)  
DN 110  
Čistící kus DN 110  
připojení na svod DN 110 přípojkou DN 75-úhel připojení 87°  
redukce z DN 110 na DN 125  
2 x koleno 45° profilu DN 125

koleno úhlu 22° profilu DN 50

koleno úhlu 45° profilu DN 150



-0,800

koleno 90° profilu DN 50

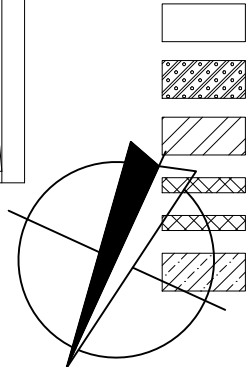
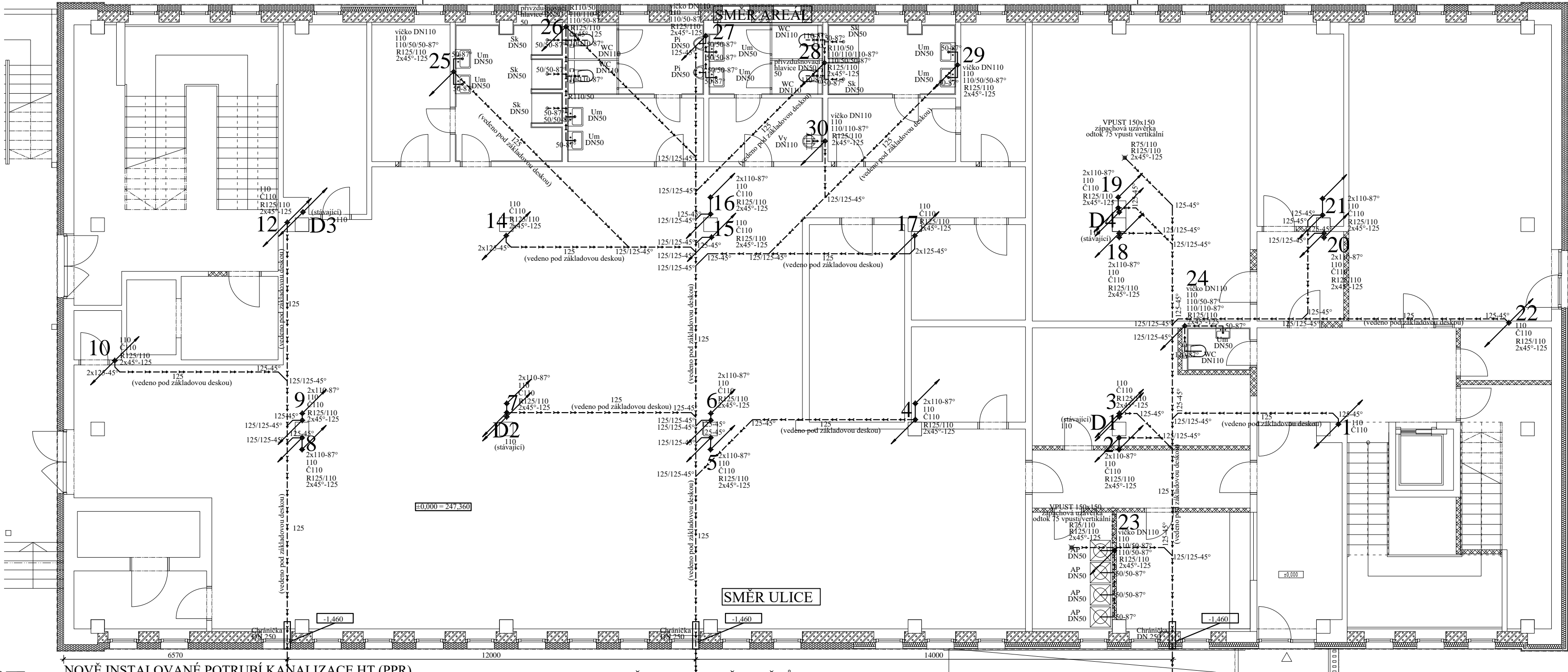
výška(hloubka) dna kanalizace(potrubi)

LEGENDA ZAŘIZOVACÍCH PŘEDMĚTŮ:

- |    |                              |    |                                      |
|----|------------------------------|----|--------------------------------------|
| Ud | KERAMICKÉ UMYVADLO V DESCE   | M  | MYČKA NÁDOBÍ DODÁVKA V RÁMCI KUCHYNĚ |
| Um | KERAMICKÉ UMÝVÁTKO           | V  | VANA                                 |
| U  | KERAMICKÉ UMYVADLO           | AP | AUTOMATICKÁ PRAČKA                   |
| WC | TOALETNÍ MÍSA KOMBI          | VY | VÝLEVKA                              |
| SK | SPRCHOVÝ KOUT                | B  | BIDET                                |
| D  | DŘEZ DODÁVKA V RÁMCI KUCHYNĚ | PI | PISOÁR                               |

POZNÁMKA :

- dle ČSN 12056-2, systém s jediným odpadním potrubím a částečně plněnými přípojovacími potrubími = SYSTEM I
- spád přípojovacího potrubí min. 2%
- zařizovací předměty budou opatřeny sifony k nim příslušejícím
- dimenze potrubí je DN-jmenovitá světlost ( vnější rozměr ) dle ČSN EN 12056-2:2001 (DN32,40,50,75,110,125)



číslo parré/issue par

Vedoucí projektu	Ing. Kateřina Iwanejko, Kunratice u Cvikova 34	
Vypracoval	Ing. Robert Michalovič	ČKAIT 130 1936
Objednatel	HOLLEN CZ s. r. o. Jiráskova 528/51, Mladá Boleslav II 29301 Mladá Boleslav	
Místo stavby	Litoměřická 2997, Česká Lípa poz. č. parc. : 5412/27, k.ú.: Česká Lípa (621382)	
Akce  Stavební úpravy za účelem změny v užívání části stavby na ubytovací zařízení	Zakázka	33-2022
	Stupeň	DÚR+DSP
	Datum	12-2022
	Měřítko	1:100
Vnitřní kanalizace - Půdorys 1.NP		Číslo výkresu  12.